

EXPOSITION
DE PEINTURES

3 au 31
octobre

2019

SERGE **KAMKÉ**

le passager du silence

espace maillol

**PALAIS DES
CONGRÈS**

GEORGES
POMPIDOU

entrée libre

PERPINYÀ

perpinya.com

la catalana

1 PLACE ARMAND LANOUX
DU LUNDI AU VENDREDI DE 10 H À 18 H
LE SAMEDI DE 10 H À 17 H

PERPIGNAN

mairie-perpignan.fr

la catalane

EXPOSITION DE PEINTURES

Serge Kamké

« Le passager du silence »

Commissariat d'exposition :

Cercle Rigaud,

association des amis du Musée d'art Hyacinthe Rigaud

Du 3 au 31 octobre 2019

Palais des congrès Georges Pompidou
Espace Maillol
Place Armand Lanoux
66000 Perpignan

Du lundi au vendredi,
de 10 h 00 à 18 h 00 et
de 10 h 00 à 17 h 00 le samedi.

Fermé le dimanche et les jours fériés.

Entrée libre

Serge Kamké



Galerie III, huile sur toile, 70 cm x 70 cm.

Le passager du silence

EXPOSITION DE PEINTURES

Serge Kamké

« Le passager du silence »

La direction de la Culture de la Ville de Perpignan, en collaboration avec le Cercle Rigaud, association des amis du Musée d'art Hyacinthe Rigaud, a le plaisir de présenter une exposition des peintures de Serge Kamké. Ami de Maria Lluís, Martin Vivès, Germain Bonel ou Roger Maureso, il fait partie de ces peintres essentiels et incontournables de la création locale.

Affichiste et professeur de dessin, Serge Kamké a voué son existence à la création artistique, aussi bien dans sa vie personnelle que professionnelle. Travailleur acharné, boulimique du trait et de la forme, il s'est construit un univers pictural bien à lui, où plane l'affable destinée de silhouettes terrées dans le silence et le mystère de leur vie.

De cet univers, souvent solennel et dépouillé, émane des personnages qui interrogent de par leur attitude introvertie. Toujours seuls malgré les autres, dans un halo bleuté qui envahit tout jusqu'à la peau, ils semblent chercher un sens aux rencontres, au hasard qui demeure une énigme pleine de questionnements.

Les corps sont statiques, les visages aux yeux mi-clos sont traités en aplats, se fondant dans le décor, où les verticales et horizontales structurent un environnement neutre et feutré. Seules quelques touches d'ocre orangé viennent contraster avec des scènes dont le mystère et la singularité nous interpellent.

Les paysages toujours baignés de cette lumière bleue teintée de vert, offrent en revanche une dynamique presque tectonique, où les reliefs des falaises semblent mus d'une vie qui leur est propre. En cela, Serge Kamké oppose la passivité de ses personnages et anime une nature souvent minérale et toute puissante.

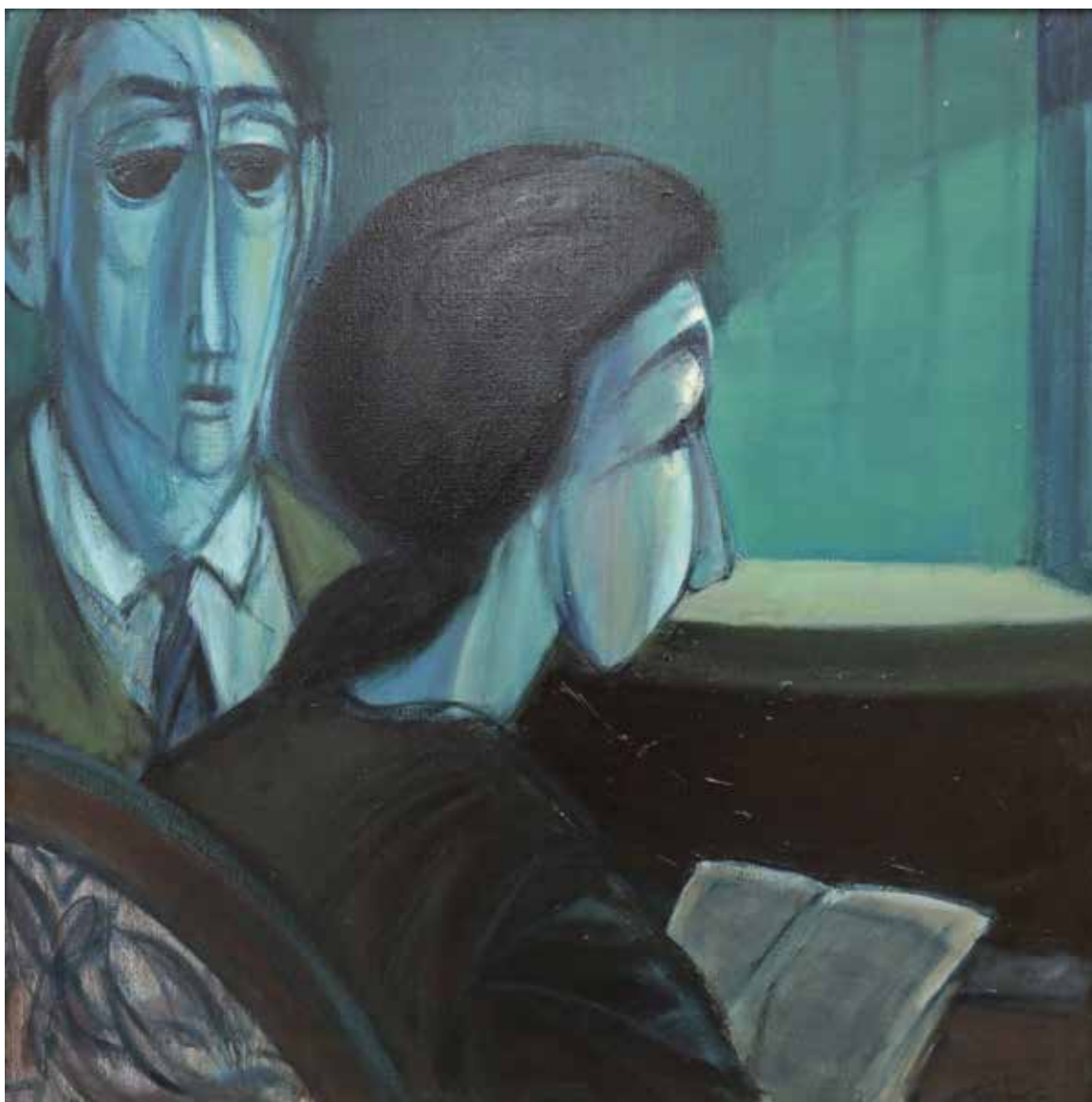
L'exposition de peintures de Serge Kamké « Le passager du silence », sera ouverte au public du lundi au vendredi, de 10 h 00 à 18 h 00, et le samedi de 10 h 00 à 17 h 00. Fermé le dimanche et les jours fériés. Entrée libre.

Le vernissage se tiendra le mercredi 2 octobre 2019, à partir de 18 h 30 à l'espace Maillol du palais des congrès Georges Pompidou.

Renseignements : 06 64 46 65 75

Mail : perpignan.culture@mairie-perpignan.com,
ou contact@amismuseerigaud.com

Serge Kamké



La lecture, huile sur toile, 70 cm x 70 cm.

Le passager du silence

Serge Kamké, l'esprit de l'art

« Serge Kamké ?

C'était un homme d'une grande élégance, un gentleman qui n'a jamais failli. Au dessus de toute médisance, il était l'esprit de l'art. Je l'ai connu aux beaux arts de Perpignan. Il était exigeant pour lui comme pour les autres. C'était un excellent professeur, rigoureux, redouté mais apprécié. Il avait une véritable aura, ses élèves le considéraient comme un maître ». Édifiant témoignage de celle qui fut son amie, Maria Lluís.

Professeur de dessin au collège Jean Massé, il dirigea aussi de 1954 à 1987, l'atelier d'arts graphiques aux beaux-arts de Perpignan. Dessin de lettres, publicités et illustrations faisaient partie de son enseignement. Il n'hésitait pas à parcourir l'Europe (la Suisse en particulier) pour découvrir les innovations et être à la pointe de l'actualité dans le domaine du design.

Durant cette période, Serge Kamké enseignait aux côtés de professeurs, grands artistes aussi, tels que : Etienne Gony, Martin Vivès, Georges Caseblanque, Roger Maureso ou Germain Bonel. Il était l'ami de l'incontournable Fons Godail.

Parallèlement à son activité professionnelle, il poursuivait une œuvre personnelle. Travailleur acharné, il peignait, mais surtout, il dessinait chaque jour. Pour ce peintre figuratif, le dessin était la base de son travail. L'homme était pudique et réservé. Son univers solennel et silencieux, loin d'un monde matérialiste, se retrouve dans son œuvre énigmatique.

Ses personnages drapés de mystère, souvent immobiles, les yeux mi-clos, semblent méditer. Que les décors escarpés de falaises de pierre soient d'un bleu vert minéral, ou que les murs des galeries représentées, se réchauffent d'une gamme de rouge orangé, le questionnement de ses personnages semble le même : D'où venons-nous ? Qui sommes-nous... ? Incessante question du devenir de l'homme...

Peut-être les conséquences irréversibles de l'histoire d'un monde, qui se déchire autour d'un adolescent trop sensible ?

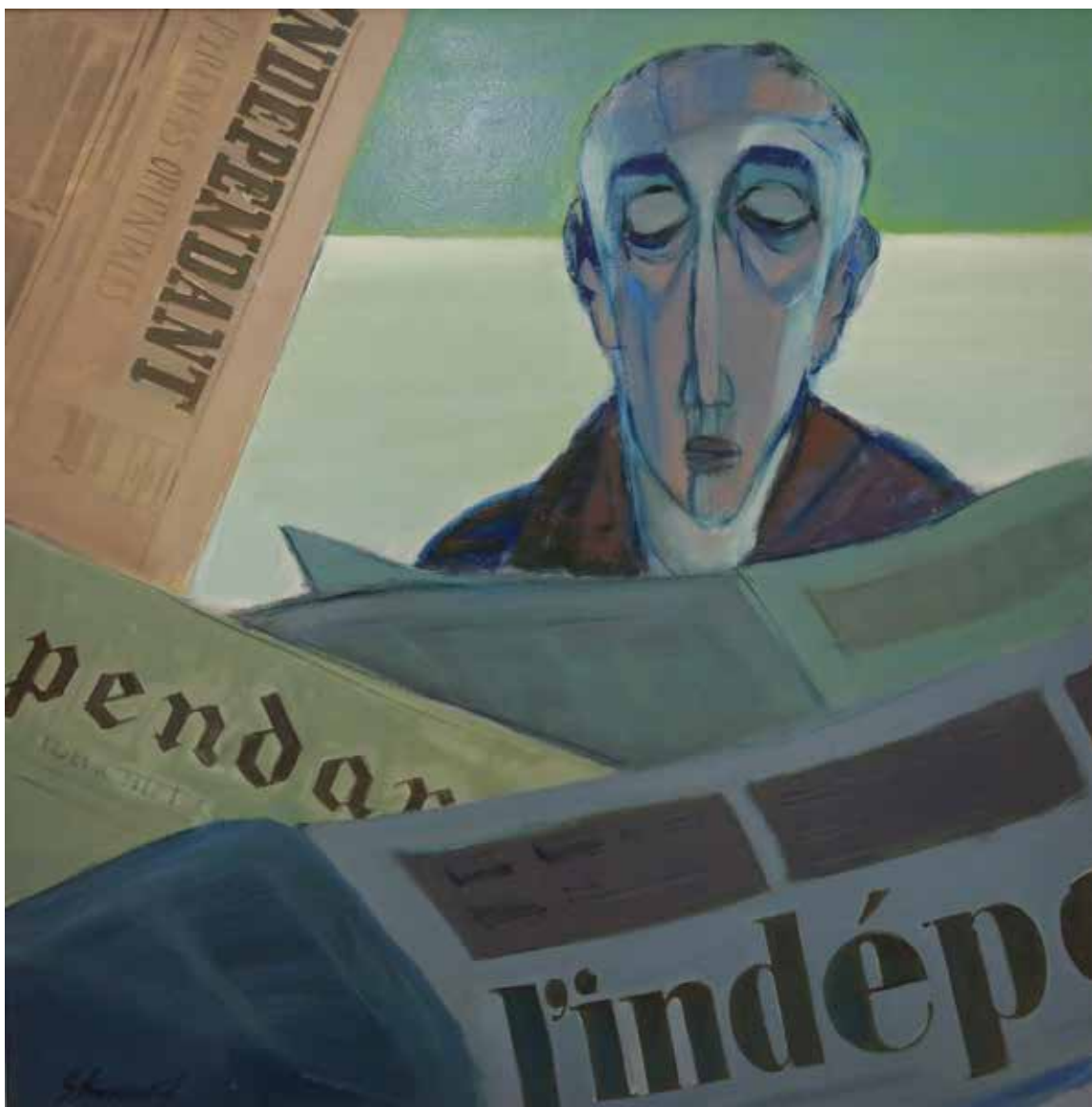
Né à Toulouse en 1921, il grandira à Barcelone qu'il devra fuir à 15 ans, chassé par la guerre civile espagnole. Mobilisé en 1939, c'est alors la Seconde Guerre mondiale avec ses souffrances... Il s'installera à Perpignan après un bref séjour parisien, toujours accompagné de sa mère qu'il ne quittera jamais. Toute sa vie, il cherchera la paix et l'harmonie dans son œuvre, qui peut sembler mystique, où le silence et l'immobilité font écho à ce monde qui va trop vite.

Outre ses expositions personnelles, il mettra son talent au service du spectacle, du tourisme ou de l'imprimerie, en réalisant des affiches extraordinaires de modernité.

Serge Kamké a tiré sa révérence en 2018, il avait 97 ans. Il est mort discrètement, silencieusement... son œuvre intemporelle, quant à elle, restera ancrée dans les mémoires.

Claude de Toro, Cercle Rigaud.

Serge Kamké



L'Indépendant, huile sur toile, 70 cm x 70 cm.

Le passager du silence

Serge Kamké

Découvrir un atelier d'artiste, c'est toujours être aux portes d'un mystère. Mais la magie opère... L'atelier reste un endroit plus ou moins sacré où l'imaginaire s'envole.

J'ai rencontré Serge Kamké dans un atelier reconstitué... les bleus, les verts, les ocres peuplaient les murs. Colette était là, aux côtés de Serge qui ne tenait plus ses chers pinceaux.

Il fut un temps où il venait à la galerie, toujours extrêmement courtois, ancré dans sa solitude.

Nous retrouvons dans toutes ses œuvres un goût prononcé pour l'équilibre, l'harmonie, une construction rigoureuse, puissante, envahissante parfois. C'est une œuvre construite sur le fil de sa vie, un réseau enchevêtré de suggestions et d'allusions qui se tissent entre les êtres énigmatiques.

Nous avons souhaité vous restituer ce parcours de vie, où l'esthétisme de l'affichiste laisse place à un monde coloré et heureux. Puis vient une période rigoureuse où sont mis en mouvement les affects et les impulsions parfois inquiétantes. C'est le théâtre de la vie.

**Jacqueline Fornès-Guenoun, galeriste,
présidente du Cercle Rigaud.**

Serge Kamké



Paysages, pastel gras, 45 cm x 48 cm.

Le passager du silence

Le Cercle Rigaud,

association des amis du Musée d'art Hyacinthe Rigaud

À travers cette exposition de peintures consacrée à l'œuvre de Serge Kamké, le Cercle Rigaud démontre sa capacité à fédérer autour de projets structurants et d'impulser une dynamique novatrice aux côtés des divers acteurs de la vie culturelle des Pyrénées-Orientales. Fidèle, en cela, aux missions qui sont les siennes : promouvoir l'expression des artistes locaux, participer au rayonnement du Musée d'art Hyacinthe Rigaud via l'acquisition d'œuvres, mais aussi d'encourager l'éclosion de la jeune création contemporaine.

La Ville de Perpignan a confié au Cercle Rigaud le commissariat des expositions suivantes :

- exposition de peintures
« Un long chemin de silences » de Maria Lluís en 2015.
- exposition de peintures
« El seny i la ranxa - Raison et déraison » de Roger Cosme Estève en 2016.
- exposition de peintures
« Une vie de peinture et de passion » de Germain Bonel en 2018.
- exposition de sculptures
« Aux sources de la création » de Pat Rowland en 2019.
- exposition de peintures
« Le passager du silence » de Serge Kamké en 2019.

Serge Kamké



Le voyage, huile sur toile, 70 cm x 70 cm.

Le passager du silence