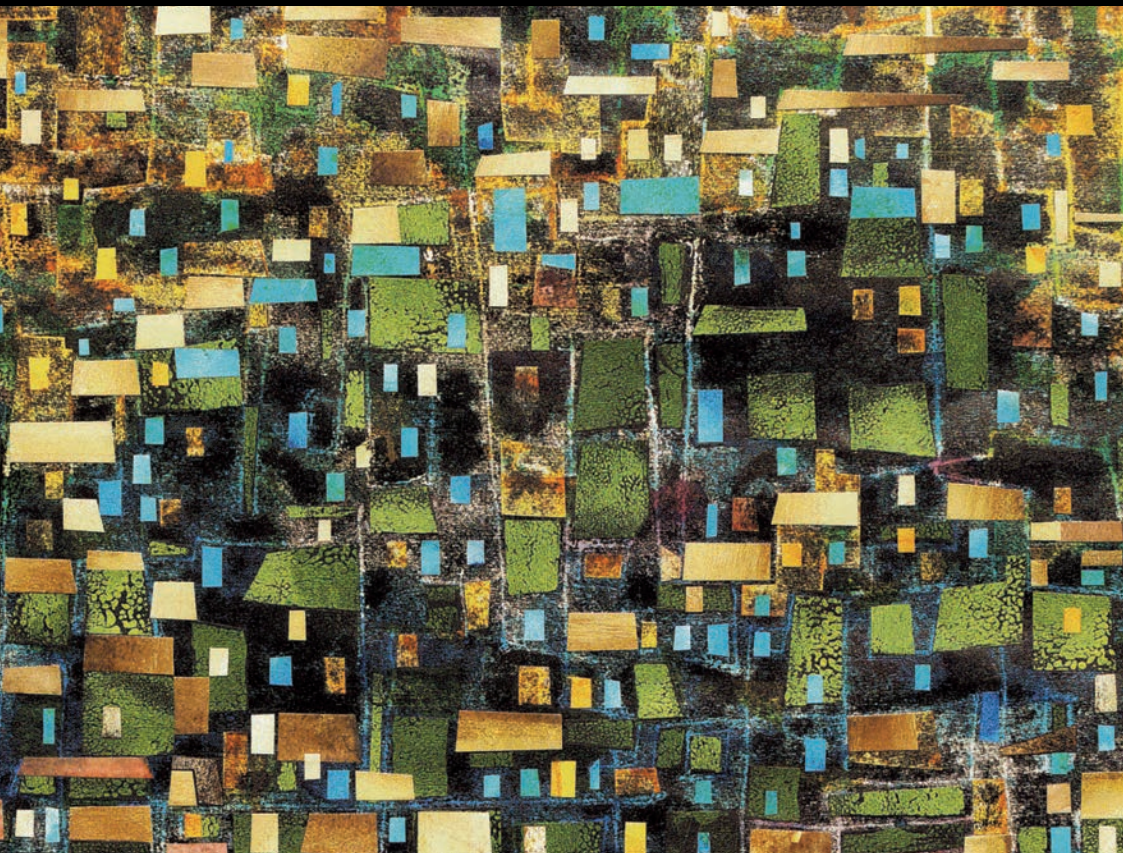


EXPOSITION D'ESTAMPE **l'Art prend l'air**  
DANS LE CADRE DE

# JEAN FABRE



## IMPRESSION URBAINE

DU **23** JUILLET AU **12** SEPTEMBRE 2021

**HÔTEL DE VILLE** · PERPIGNAN

Tous les jours, de 10 h 30 à 18 h 30.

**ENTRÉE LIBRE**





IMMENSES  
PRESSES  
URBAINES  
PRESSES  
URBAINES

JEAN FABRE

EXPOSITION D'ESTAMPE  
DANS LE CADRE DE

l'Art  
prend l'air

Du 23 juillet  
au 12 septembre  
2021

HÔTEL DE VILLE

Vestibule de la salle Arago  
Place de la Loge · Perpignan

ENTRÉE LIBRE

Tous les jours,  
de 10 h 30 à 18 h 30.



Édition : direction de la Culture · Réalisation : direction de la  
Communication · Studio de création & atelier Reprographie.

L'exposition *Impression urbaine* met à l'honneur pour la première fois le remarquable travail d'estampes de Jean Fabre. Ce « jeune » artiste de quatre-vingt-douze printemps, ancien professeur d'art de la ville de Paris, a exploré tous les aspects que comptent les différents courants artistiques du XX<sup>e</sup> siècle.

Dès son plus jeune âge, Jean Fabre présente des facultés pour le dessin et après de nombreux détours, il finit par consacrer sa carrière à l'art et à son enseignement. Tout naturellement et mu par une soif d'expérimenter, il touche à toutes les techniques des beaux-arts et revisite avec bonheur les différents styles marquants du siècle à partir de 1959.

Dans les années quatre-vingt, Jean Fabre débute un travail d'estampes exceptionnel en déclinant de nombreuses variations sur le thème de l'urbain qui évoque l'univers graphique de Paul Klee. Son approche de la ville s'incarne par une vision presque abstraite où les formes et les couleurs sont autant d'éléments révélateurs de l'inconscient de l'artiste. Ces paysages urbains, plus intérieurs que réels, sont faits de nombreuses lignes en méandres où façades et fenêtres rythment la composition, guidées par la couleur.

La technique de l'estampe nécessite une maîtrise de la linogravure pour la création de matrices servant de supports aux différents passages sous presse. À chaque passage, l'artiste ajoute une nouvelle couche picturale et insuffle l'intention qu'il souhaite y mettre jusqu'au résultat final de l'œuvre achevée. Chaque estampe est unique et peut faire l'objet de plusieurs variations au gré de l'inspiration de l'artiste.

Jean Fabre nous livre une vision intime de l'espace urbain qu'il a vu se transformer au cours du XX<sup>e</sup> siècle, toujours plus dense et tentaculaire. Ses estampes rehaussées de collage évoquent tout cela avec une bonne dose de poésie et d'imagination.