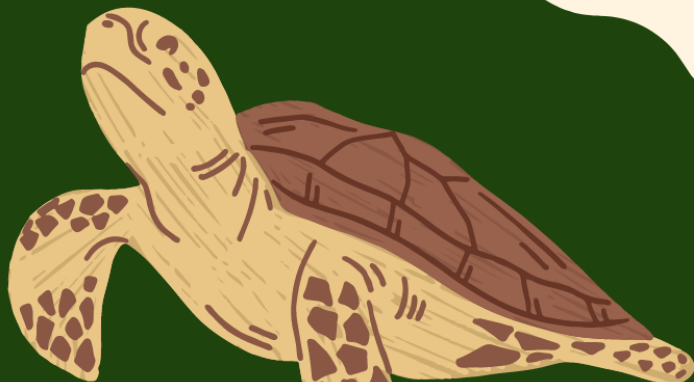


MUSÉUM D'HISTOIRE NATURELLE



DOCUMENT PÉDAGOGIQUE
CMI - CM2 - COLLÈGE

LE MUSÉUM D'HISTOIRE NATURELLE

Le cabinet d'histoire naturelle fut créé en **1770** pour la faculté de médecine de l'université historique de Perpignan. Il devient Muséum en **1840** et se reloge à partir de **1900** dans l'hôtel Çagarriga (XVI^e siècle).

Le Muséum propose une promenade scientifique à la découverte de la biodiversité et la géo-diversité du département.

- Suis le parcours de visite.
- Pars à la découverte du Muséum.
- Certaines activités peuvent se faire en classe ou à la maison

À toi de jouer !



SOMMAIRE

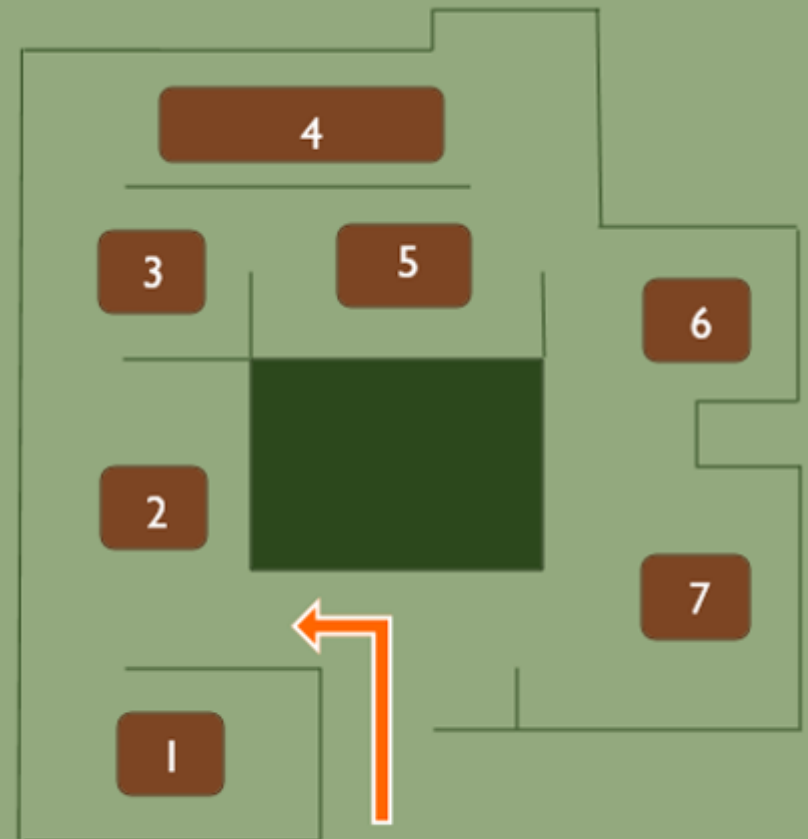
À LA DÉCOUVERTE :

1. DE L'ÉGYPTE ANTIQUE
2. DU VIVANT
3. DES ESPÈCES MARINES
4. DES SQUELETTES
5. DES GRANDS VERTÉBRÉS
6. DE LA MINÉRALOGIE
7. DES INVERTÉBRÉS
8. DES CABINETS DE CURIOSITÉS



PARCOURS DE VISITE

1. SALLE DE L'ÉGYPTE ANCIENNE
2. SALLE DE PÉRET
3. SALLE BOLUIX
4. SALLES DES GRANDS VERTÉBRÉS
5. SALLE DES MINÉRAUX
6. SALLE DES INVERTÉBRÉS
7. SALLE LOUIS COMPANYO

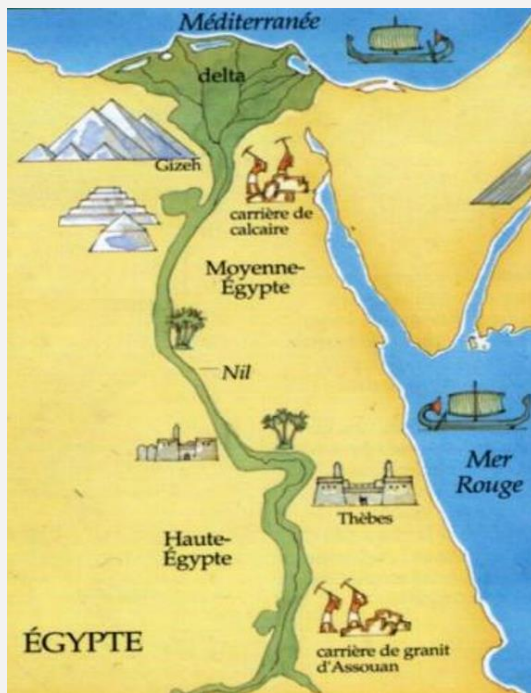


***Sarcophage** : Un sarcophage est une cuve destinée à recueillir la momie d'une personne de la haute société. Le sarcophage est nommé « *neb ânkh* », ce qui signifie « maître de la vie », et sa forme symbolise une barque funéraire ayant pour but d'honorer un défunt. Le sarcophage était déposé dans un tombeau.

***Scribe** : Le scribe était celui qui écrivait les textes officiels, copiait les écrits.



Carte de la situation de l'Égypte



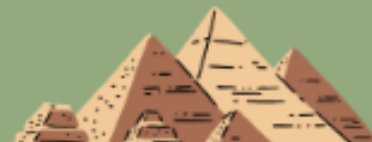
Carte de l'Égypte avec le Nil

I. À LA DÉCOUVERTE DE L'ÉGYPTE ANTIQUE



L'**Égypte antique** est une ancienne civilisation d'Afrique du nord, aujourd'hui remplacée par l'actuelle Égypte. Elle se forme vers **3150 av. J.-C.** et se développe pendant 3 000 ans sous la forme d'un **Empire**, puis prend fin en **31 av. J.-C.** lors de sa conquête par l'Empire romain.

La **momie du Muséum** est celle d'un **scribe*** de la **Haute Égypte**. Elle a **3000 ans**. Sur son **sarcophage***, on découvre le voyage du mort jusque dans l'au-delà. Sur une barque conduite par des déesses, il traverse le fleuve du Nil.



Donne la définition d'une momie ?

.....

.....

Quel âge avait-il au moment de sa mort ?

.....

À quelle époque ce sarcophage aurait-il été fabriqué ?

.....

Qui a amené cette momie à Perpignan ? Et comment celle-ci se retrouve au Muséum ?

.....



.....

.....

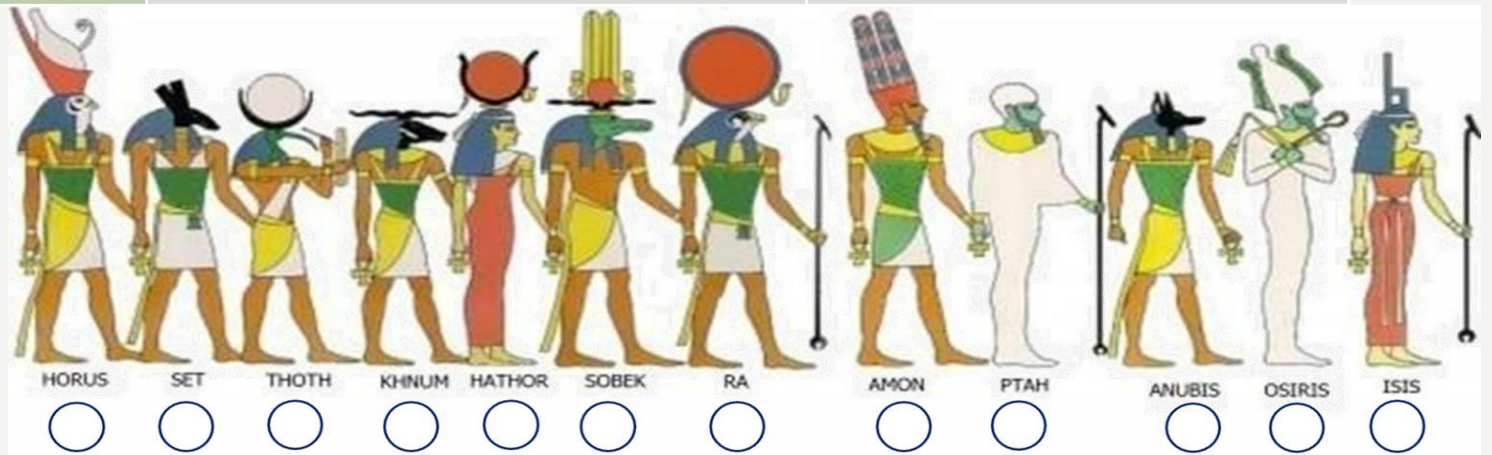


Quels objets peut-on trouver dans un sarcophage et qui accompagnent la momie ?

Relève les informations dans les cartels des œuvres exposées :

Œuvres exposées	Nom	Descriptif
		
		

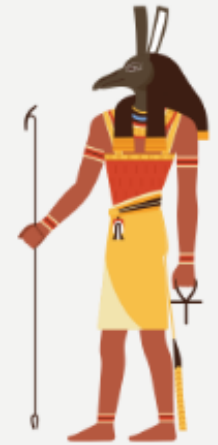
Coche les Dieux que tu as trouvé sur le sarcophage de la momie :



Complète la grille ci-dessous des noms des dieux Égyptiens et tu connaîtras leur fonction

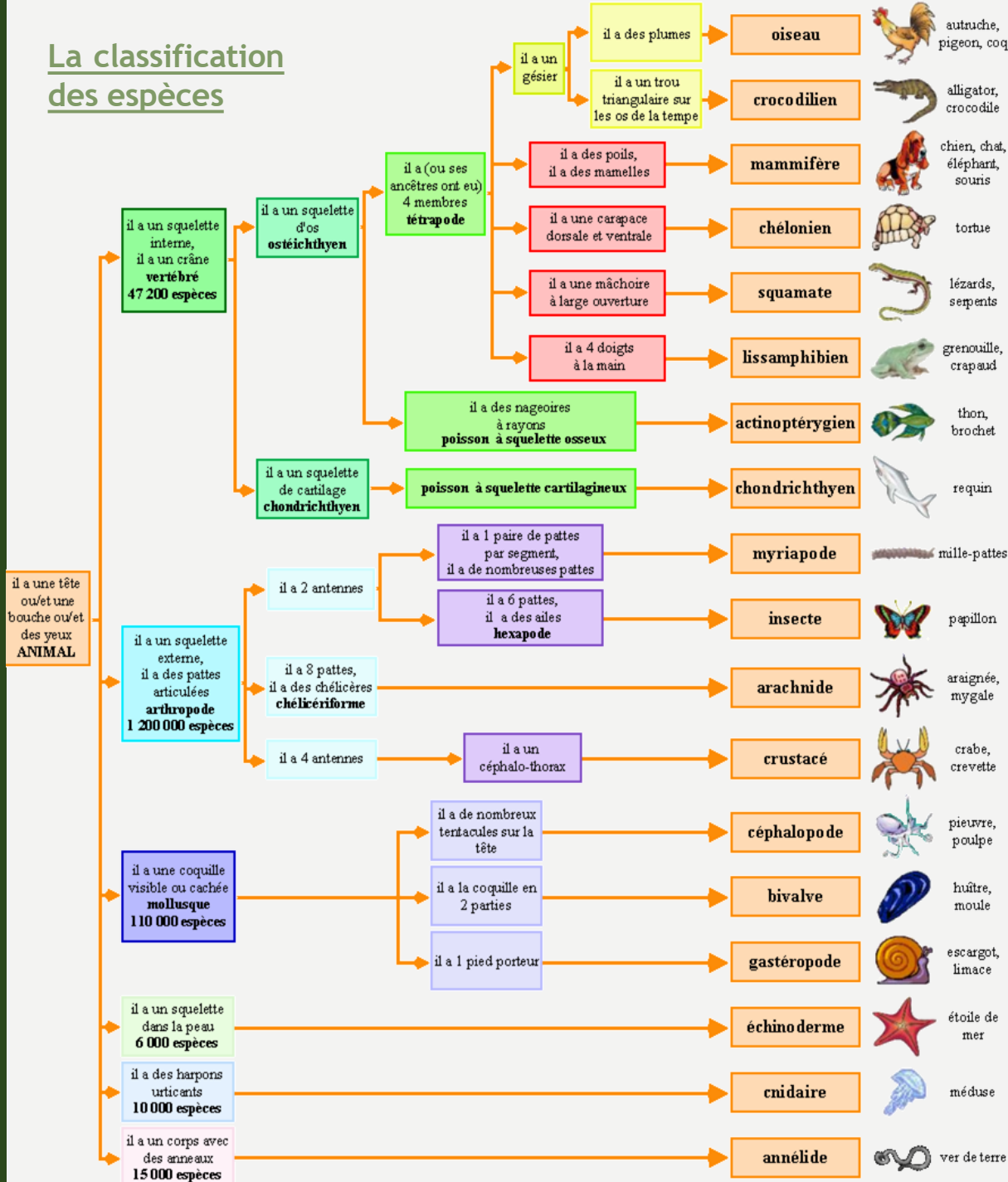
The crossword puzzle grid is as follows:

				1			4
2				H		3	A
						5	
	6		S			I	



- 1- Dieu du ciel et de la guerre, il est le protecteur des pharaons. 2- Dieu des écritures et du savoir.
 3- Dieu créateur et du soleil. 4- Dieu de la momification. 5- Déesse de l'amour, de la fécondité et de la magie. 6- Dieu des morts et de la renaissance.

La classification des espèces



2. À LA DÉCOUVERTE DU VIVANT

La promenade scientifique commence par la salle Depéret. Cette salle tire son nom d'un des donateurs qui a contribué à l'étude et au développement des collections du Muséum : Charles Depéret.

Une première entrée en matière à la découverte du vivant pour réfléchir sur la classification des espèces et la biodiversité, tout en observant les animaux exposés dans les vitrines : oiseaux migrateurs ; rapaces diurnes ; rapaces nocturnes ; corvidés...

Donne le nom d'un oiseau que l'on peut trouver dans la ville de Perpignan :

.....

Observe ces oiseaux, il y'a un intrus dans cette liste, lequel ?

EFFRAIE DES CLOCHERS

HIBOU MOYEN-DUC

CHEVÈCHE D'ATHENA

PIE BLEUE

GRAND DUC EUROPE

PETIT DUC SCOPS



Pourquoi celui-ci est un intrus ?

.....

Cite un exemple d'animal pour chaque régime alimentaire ?

Un carnivore :

Un herbivore :

Un insectivore :

Note les informations à propos des rapaces diurnes* exposés dans la vitrine :

***Diurne** : Un animal est dit diurne lorsqu'il est actif le jour. On l'oppose au comportement nocturne.

Œuvres exposées	Nom de l'animal	Descriptif
		
		
		

Que peux-tu en déduire de la particularité de ces animaux ?

Oiseau ayant un long bec :

Oiseau avec des pattes palmées :



Cigogne Blanche



Harle Bièvre

Classe les oiseaux que tu vois selon les critères énoncés dans le tableau :

Oiseau avec un long cou	Oiseau avec des pattes palmées	Oiseau avec un long bec	Oiseau avec un bec plat

**Montre-moi ton bec !
Je te dirais ce que tu manges :**



- **Colibri**
- **Chouette hulotte**
- **Aigle royal**
- **Vautour**
- **Flamand rose**
- **Etourneau**
- **Perruche**
- **Gravelot à collier**
- **Pélican**
- **Grue**
- **Héron**

- **Nectarivore**
- **Insectivore**
- **Granivore**
- **Herbivore**
- **Fructivore**
- **Filtreur**
- **Piscivore**
- **Carnivore**
- **Omnivore**



Où a été trouvé le squelette de dauphin de Risso exposé dans le patio du Muséum ?

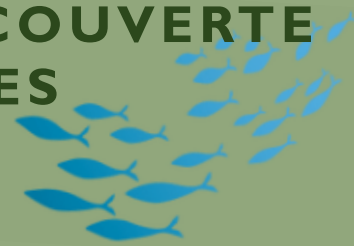
.....

Combien mesure-t-il ?

Le Dauphin est un mammifère, pourquoi ? :

.....
.....
.....

3. À LA DÉCOUVERTE DES ESPÈCES MARINES



Une espèce marine qualifie toute espèce vivant dans un milieu aquatique. Dans les mers et les océans, on peut retrouver : des mammifères, des poissons, des reptiles, des crustacés, des spongiaires, des coralliaires ...

De nombreux mammifères marins fréquentent les eaux européennes, certains restant toujours au large.

On retrouve 2 grands groupes :

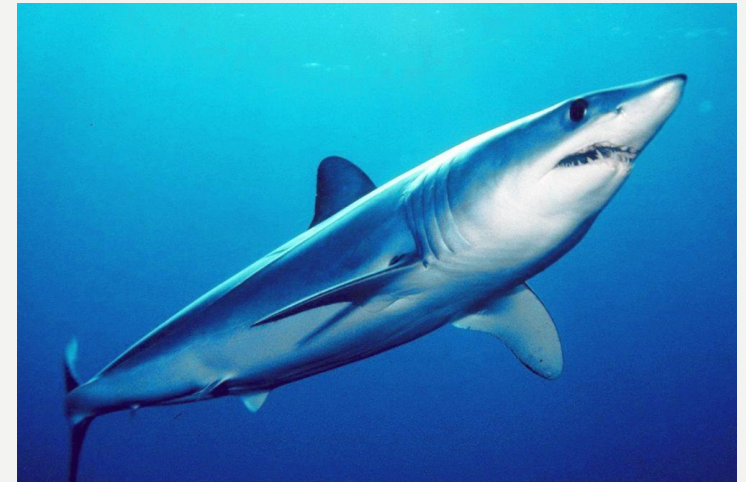
- les **Cétacés** (dauphins, marsouin et baleines)
- les **Pinnipèdes** (phoques)



Les requins sont des mammifères ou des poissons ?

Justifie ta réponse :

.....
.....



Résous cette énigme :

Je suis une espèce vivipare*

On peut me trouver dans la Mers du Nord, la Mer Méditerranée et Baltique

Je possède un foie qui fournit une huile précieuse

Ma peau grise est utilisée en maroquinerie

Mon nom latin est « *Lamna nasus* »

Je suis

***Vivipare** : Les animaux dont la femelle laisse grossir dans son ventre le ou les petits qui en sortiront vivants. Presque tous les mammifères sont vivipares. Vivipare est l'opposé de « Ovipare » qui correspond aux animaux qui pondent des œufs.

À qui appartiennent ces squelettes ?



4. À LA DÉCOUVERTE DES SQUELETTES



Le **squelette** est l'armature qui soutient le reste du corps, il est l'ensemble des os qui structurent le corps de nombreux animaux. Il supporte nos mouvements et protège nos organes vitaux.

Chez les **cétacés**, les os des membres de devant, se raccourcissent, s'aplatissent, cela facilite la nage.

Chez les **oiseaux**, le squelette est léger et résistant. Plusieurs adaptations l'ont allégé comme le bec moins lourd, les os longs, creux et légers ou la puissante musculature des ailes.

Quelle est la différence entre les animaux invertébrés et les animaux vertébrés ?

.....

Qu'est-ce qu'un « exosquelette » ? Cite un animal qui possède un exosquelette :

.....

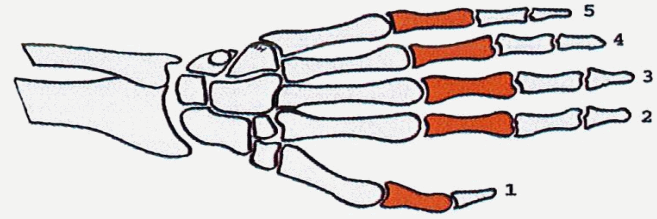
.....

Complète le tableau d'attributs ci-dessous en faisant une croix :

Noms	Yeux et bouche	Squelette interne	Squelette externe	4 pattes	6 pattes	8 pattes	Plumes	Poils
Héron								
Ragondin								
Mygale								
Blaireau								
Abeille								

Combien d'os renferme une main humaine ?

.....



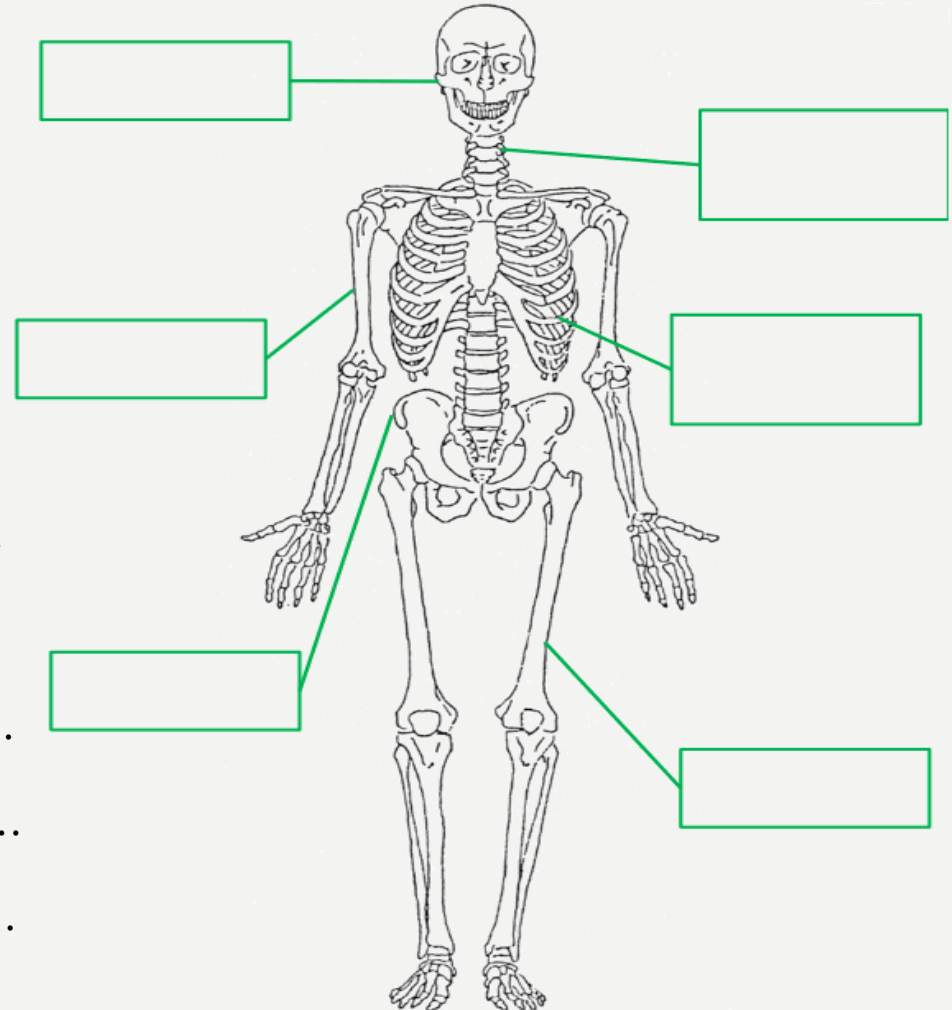
Composition d'une main humaine

Dans quelle partie du corps trouve-t-on du cartilage sans os ?

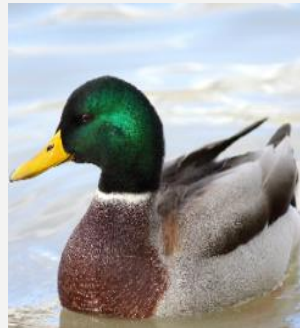
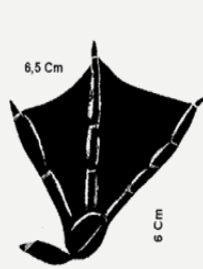
.....

Complète ce schéma avec la légende ci-dessous. À quoi servent ces os ?

- Crâne :
- Bassin :
- Bras :
- Colonne vertébrale :
- Jambes :
- Cage thoracique :



Associe l'empreinte à l'animal :



Quel animal possède des bois ?

- Le sanglier
- Le cerf
- Le lièvre

5. À LA DÉCOUVERTE DES GRANDS VERTÉBRÉS



Les **vertébrés** se divisent en 5 groupes.

Les **mammifères**, vivipares, ont le sang chaud et sont en général recouverts de poils. Les **oiseaux**, ovipares, ont deux ailes et sont pour la plupart recouverts de plumes. Les **reptiles**, ovipares, sont protégés par des écailles souples. Les **poissons**, ovipares, se déplacent en milieu aquatique. Les **amphibiens**, ovipares, peuvent respirer aussi bien dans l'air que sous l'eau.

Le plus **grand animal** du monde est un vertébré, il s'agit de la **baleine bleue**.

Cite 2 compagnons de l'ours dans la vitrine :

.....

Cite un animal retrouvé en Languedoc-Roussillon

À quel groupe de la classification appartient-il ?

Quel est son régime alimentaire ?

À quel endroit du département est-il le plus présent ?

Pars à la recherche de ce petit animal !

C'est un

Il ne vit que dans les Pyrénées.

Il a une petite trompe, une queue et ne vit presque que dans les torrents et les lacs.

Il ressemble au rat, on l'appelle aussi :

Il a les pattes palmées. Qu'est-ce que cela signifie ?

On dit de lui qu'il est une espèce endémique.

Qu'est-ce qu'une espèce endémique ?



Classe des minéraux exposés selon leur couleur :

Noir			
Jaune			
Vert			
Bleu			
Blanc			
Violet			
Rouge			
Transparent			

Charade : Dur comme un roc

Mon premier est le contraire de vrai.

Les dames mettent parfois du mascara sur mon deuxième.

On trouve mon tout dans certaines pierres.

Je suis

6. À LA DÉCOUVERTE DE LA MINÉRALOGIE

Les roches sont essentiellement constituées de composants minéraux.

Roche : matériau formé, en général, d'un assemblage de minéraux et présentant une certaine homogénéité statistique.

Minéral : Espèce chimique naturelle se présentant le plus souvent sous forme de solide cristallin.



Certains matériaux résistent mieux au temps. Lequel de ces 2 matériaux est le plus robuste et durable :

Le grès



Les Orgues d'Ille-sur-Têt

Le marbre



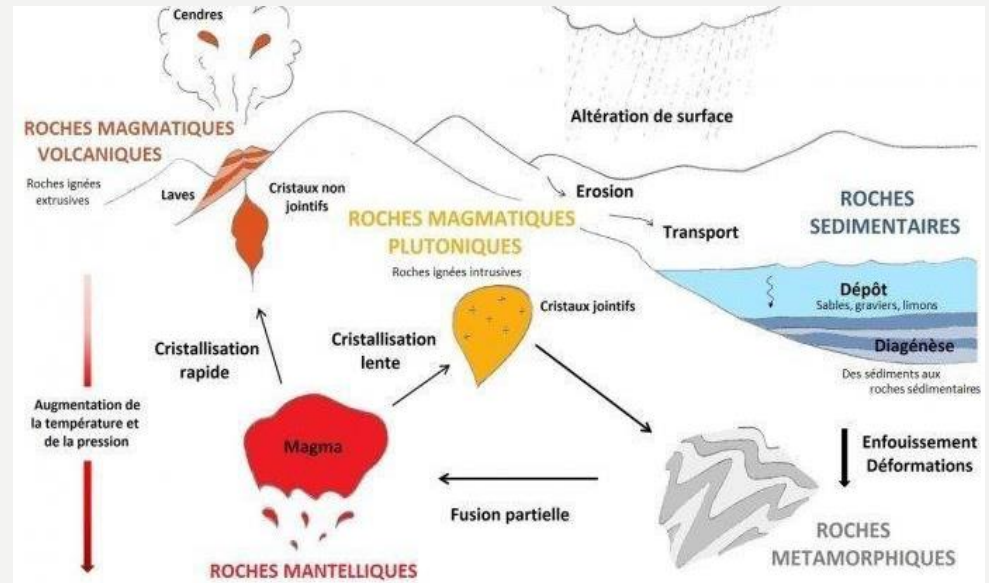
La Vénus de Milo

Donne un exemple de roche magmatique :

.....

.....

.....



Donne un exemple d'un invertébré exposé au Muséum :

.....

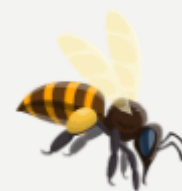
Cite 3 insectes coléoptères :

-
-
-



Certains papillons possèdent des yeux sur leurs ailes.
Quelle est leur fonction ?

- Pour effrayer les prédateurs
- Pour regarder
- Pour entendre



7. À LA DÉCOUVERTE DES INVERTÉBRÉS



Les **invertébrés** ont généralement ces caractéristiques : Ce sont de **petits animaux** ; ils manquent d'un **squelette** interne articulé ; beaucoup ont un corps mou recouvert d'une **coquille** ou d'une **enveloppe** de quelques substances dures.

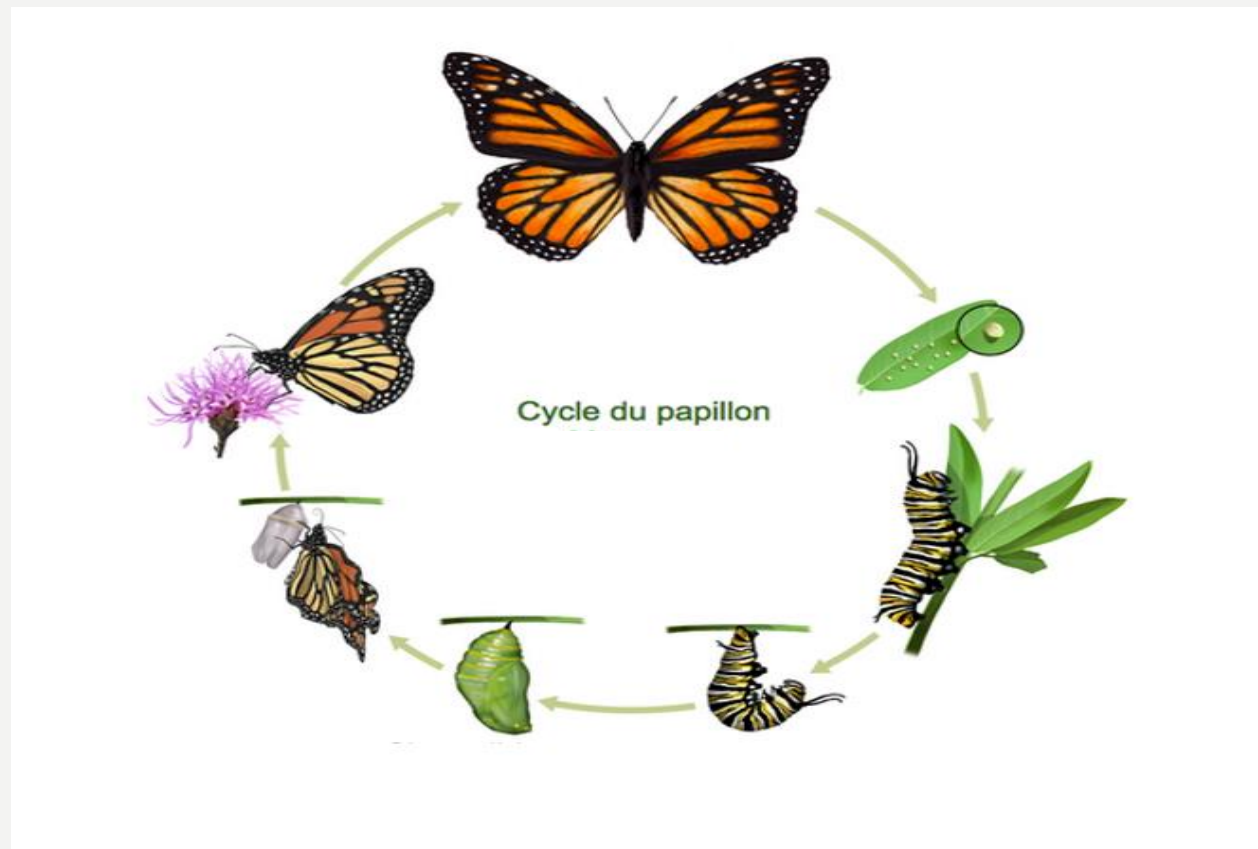
On peut citer :



Les **Arthropodes** (insectes, crustacés, arachnides...) de loin l'embranchement qui possède le plus d'individus de tout le règne animal (80% des espèces connues) ; Les **Mollusques** (escargots, limaces, pieuvres...) ; Les **Echinodermes** (oursins, étoiles de mer...) ; Les **Cnidaires** (coraux, anémones...) et les **Spongiaires** (éponges)...

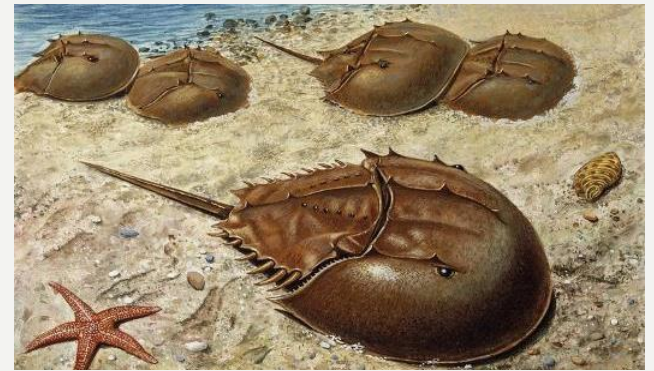
Le papillon opère une croissance par métamorphose en passant par 4 stades de développement. Après s'être accouplée, la femelle pond des **œufs**. Une larve appelée **chenille** sort de chaque œuf. La larve grandit et tisse un cocon pour passer au stade de nymphe, qu'on appelle **chrysalide** pour les papillons. Ensuite, la chrysalide va entrer dans une période calme de transformation successives pour **former la structure du corps adulte** du papillon. Puis 10 à 15 jours plus tard, le **papillon adulte** émerge enfin de la chrysalide. Le papillon va alors pouvoir s'envoler pour aller **se nourrir** du nectar des fleurs. Peu de temps après, le papillon adulte est prêt à **s'accoupler**, déposer les œufs dans les environs, et le cycle recommence.

À partir du texte, replace les étapes du cycle de croissance du papillon dans le schéma :



Qu'est ce qui caractérise la limule ?

.....

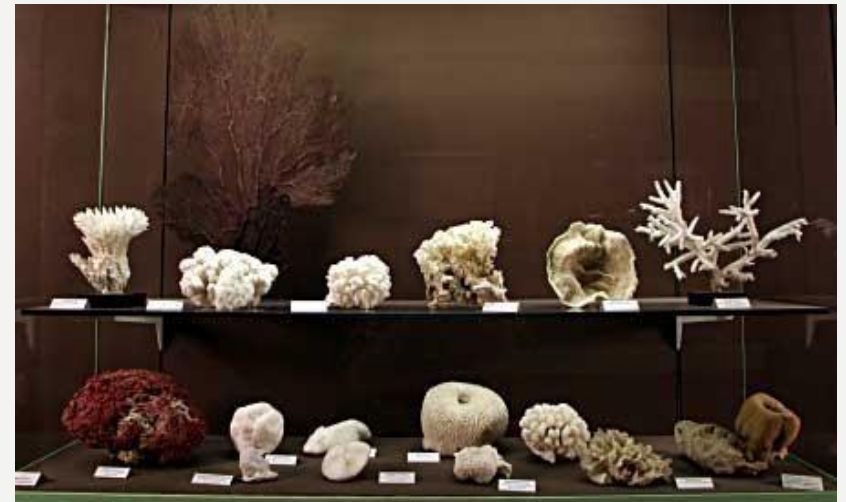


Les coraux sont :

- Des animaux
- Des végétaux
- Des minéraux

Pourquoi les coraux sont-ils menacés par les activités humaines ?

.....



Qu'est-ce qu'une symbiose ?

.....

.....

.....

Résume en quelques mots, qu'est-ce qu'un cabinet de curiosités ?

.....
.....

On y retrouve 3 types d'objets, lesquels ?

.....
.....



Exemple d'un cabinet de curiosités



8. À LA DÉCOUVERTE DES CABINETS DE CURIOSITÉS



Le cabinet de curiosités, ancêtre du muséum d'histoire naturelle, émerge en France au cours du **XIV^e** siècle. Des aristocrates réunissent des collections d'objets issus de la nature, des « *Naturalia* » et des objets créés par l'Homme, des « *Artificialia* ». Avec les Grandes Découvertes, ces curieux à la recherche de l'objet le plus rare et précieux, se procurent des objets issus de leurs voyages, des « *Exotica* ».

Ces cabinets rassemblaient ainsi des collections diverses, où se mêlaient **Histoire** et **légendes**. Ils parlaient d'écailles de sirène, de corne de licorne ou encore de foudre de Zeus. Au fur et à mesure, ces cabinets vont s'organiser et se spécialiser, pour devenir de véritables lieux d'étude.

Les cabinets de curiosités datent de quelle époque ?

- Antiquité
- Histoire Moderne
- Moyen Age
- Histoire Contemporaine

Quel est cet objet de grande taille dans la vitrine ?

.....



Quel est l'oiseau le plus grand ?

.....

Quel est l'oiseau le plus petit ?

.....



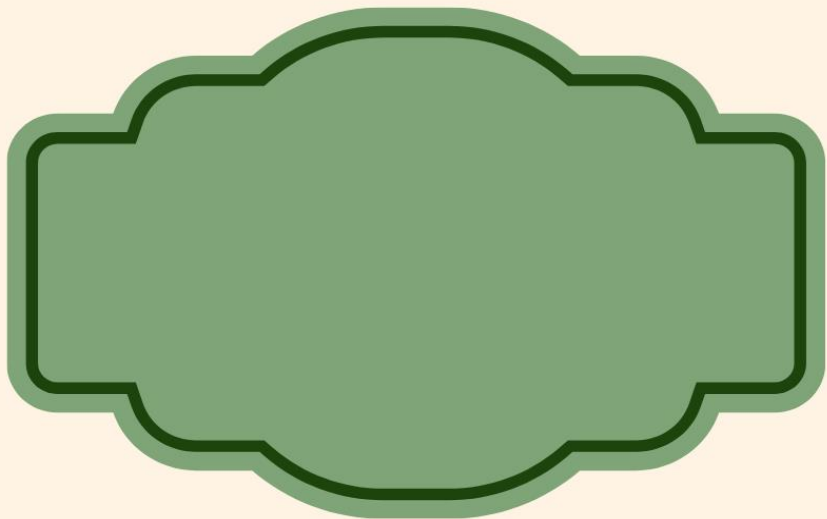
Imagine ton propre Cabinet de Curiosité !

- ❖ Choisi des objets
- ❖ Donne un titre à ton exposition
- ❖ Dessine le plan de ton cabinet et raconte son histoire



A large empty rectangular box with a thin green border, intended for drawing a plan of a cabinet and writing a story.

CE LIVRET APPARTIENT À :



POUR CONNAÎTRE LES ÉVÈNEMENTS DU
MUSÉE, RENDEZ-VOUS SUR :

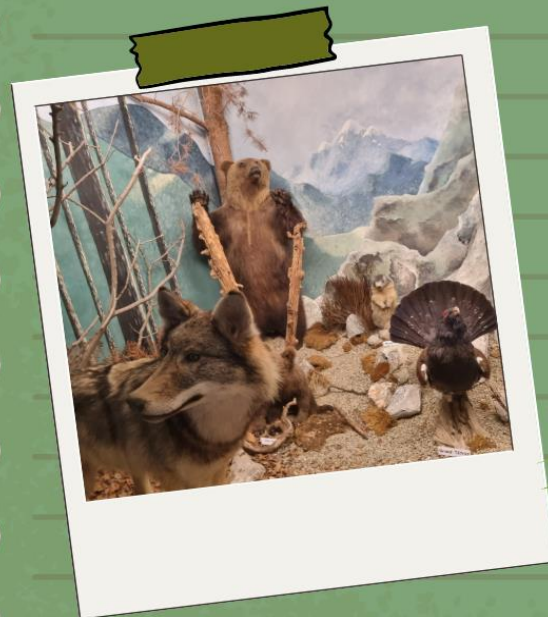


mairie-perpignan.fr



Application Perpignan la Rayonnante

Carnet de notes



MUSÉUM D'HISTOIRE NATURELLE

12 Rue Font-Neuve

Donne ton avis sur 



DIRECTION DE LA CULTURE
SERVICE DES PUBLICS
VILLE DE PERPIGNAN

