



PERPIGNAN  
LA RAYONNANTE

Direction Générale des  
Services Techniques

Direction des Grands  
Projets Urbains

Mairie de Quartier SUD  
Réunion publique le 12 décembre 2024

# Travaux d'aménagement Rambla de l'Occitanie





# Travaux réalisés dernièrement

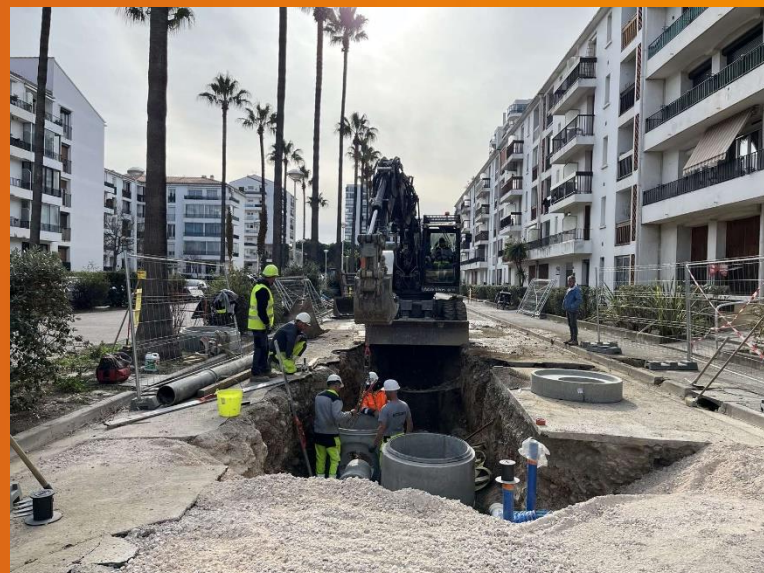
24 juin 2022, inauguration du square Mourad KAOUAH situé au centre de la Rambla.





# Travaux réalisés dernièrement

Renouvellement des canalisations souterraines devenues vétustes avec le temps.  
Travaux réalisés par la Communauté Urbaine de novembre 2023 à novembre 2024.



- Eaux usées (égouts) : Pose d'un réseau gravitaire Ø200, 300 et 400 Grés avec reprise des branchements.
- Eau potable : Pose de canalisations Ø80, 150 et 200 fonte avec reprise des branchements.
- Eaux pluviales : Réfection du réseau structurant et des avaloirs de surface.



# Diagnostic, état des lieux



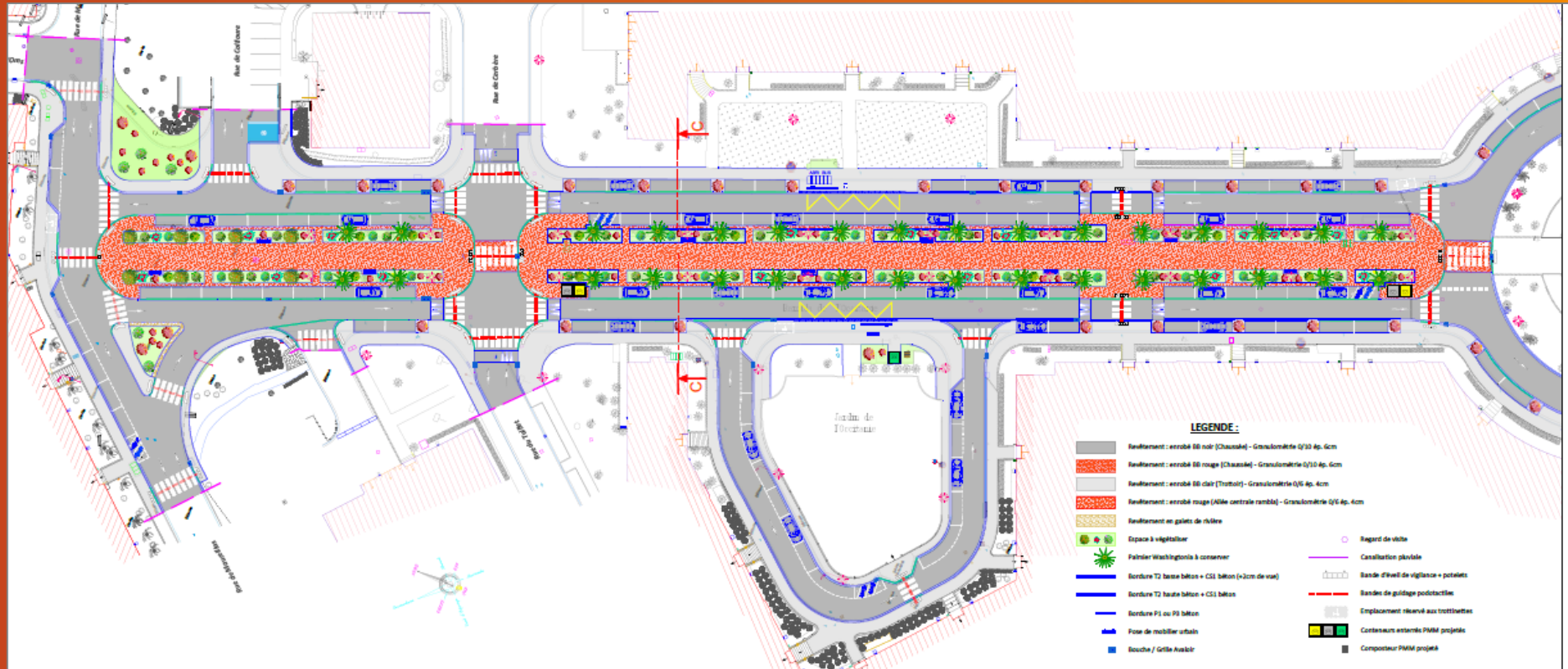
- Vieillessement général des matériaux de revêtement au sol,
- Chaussée et trottoirs vétustes et dégradés, déformation, présence de tranchées,
- Piétinement des espaces verts situés sur la Rambla, inconfort pour les automobilistes qui descendent de leur véhicule en stationnement,
- Les cheminement sur les trottoirs et les traversées de chaussée sont inaccessibles pour les personnes à mobilité réduite,







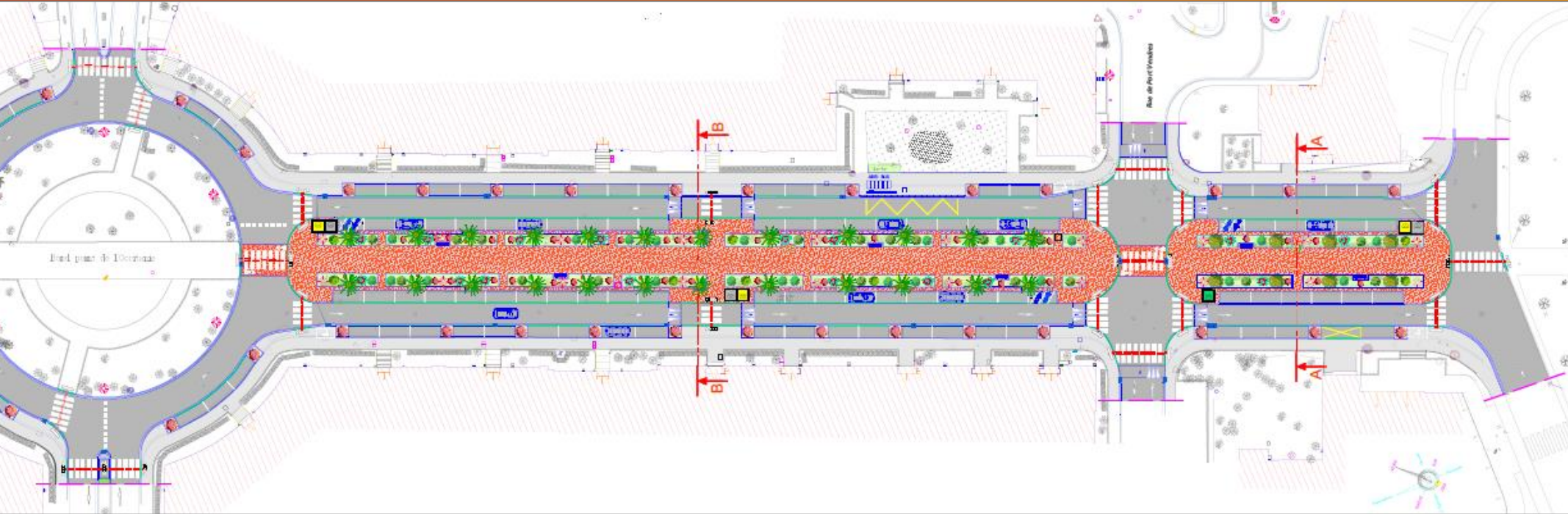
# Le principe d'aménagement



- ✓ Enrobé clair sur trottoir,
- ✓ Enrobé noir sur chaussée,
- ✓ Enrobé rouge sur la partie centrale,
- ✓ Stationnement alterné avec des arbres côté résidence d'habitation,
- ✓ Stationnement conservé et matérialisé autour de la partie centrale,
- ✓ Stationnement organisé des motos,

- ✓ Enrobé clair sur trottoir,
- ✓ Eloignement des plantations par rapport aux véhicules en stationnement,
- ✓ 4 ralentisseurs prévus au niveau des carrefours et traversées piétonnes (plateau),
- ✓ Récupération de l'eau de pluie dans les fosses des arbres.
- ✓ Arrêts de bus maintenus aux mêmes endroits

# Le principe d'aménagement



- Refonte des jardinières situées sur l'espace central,
- Plantations d'arbres alignées du côté des bâtiments,
- Maintien et matérialisation des places de stationnement existantes,
- Généralisation de l'enfouissement des conteneurs à déchets,
- Reprise du revêtement de la chaussée et des trottoirs,

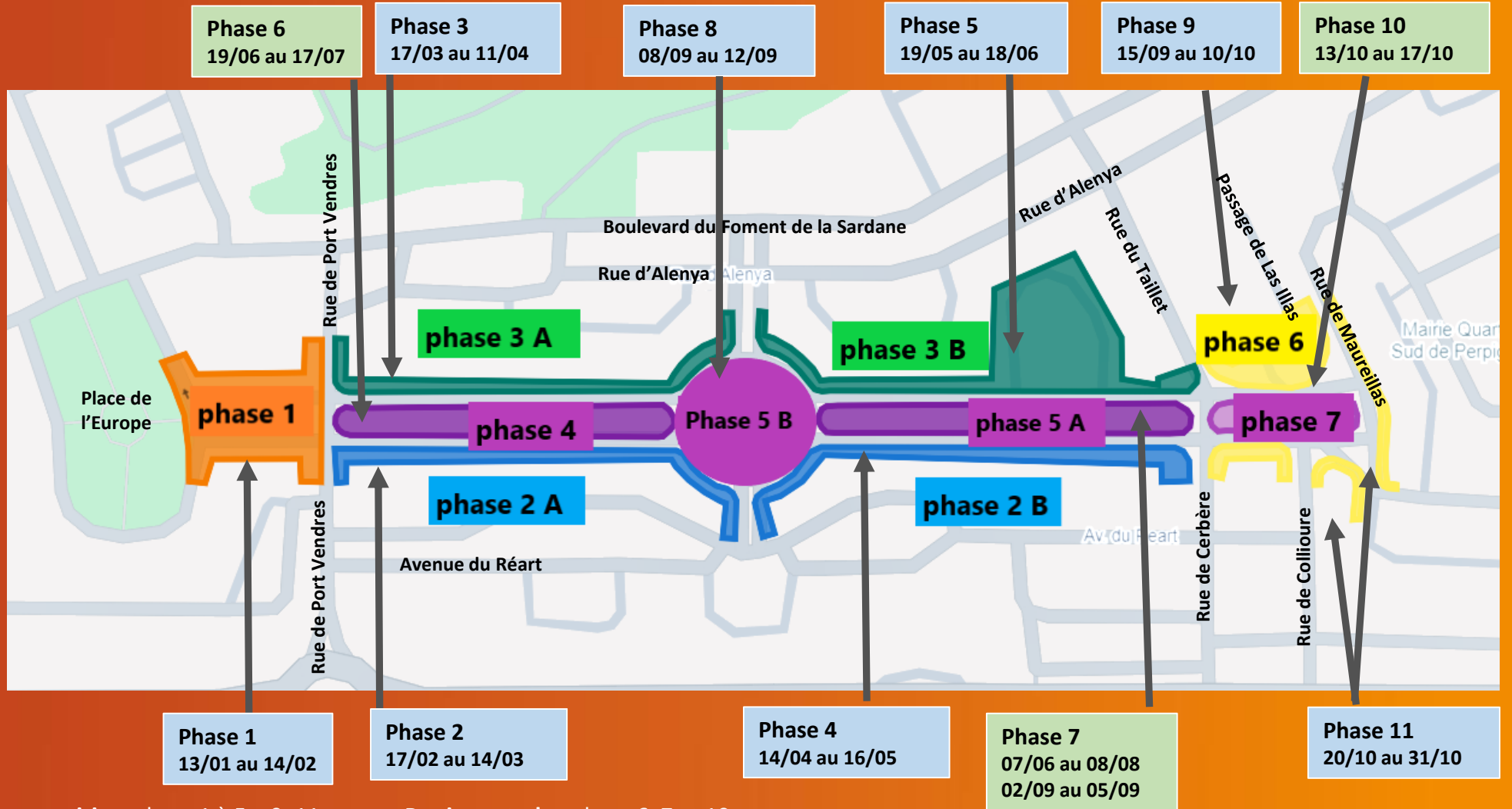
- Conservation des palmiers (Washintonia)
- Remplacement des palmiers (maladie du charançon)
  - 6 Phoenix des Canaries proches de la place de l'Europe
  - 2 palmiers de Chine, proches de la rue de Maureillas
- Modernisation de l'éclairage public (changement du luminaire),
- La circulation des bus reste déviée sur Foment de la Sardane







# Phasage et calendrier des travaux du 13 janvier au 31 octobre 2025



Travaux voirie : phase 1 à 5 + 9, 11

Partie centrale : phase 6, 7 et 10

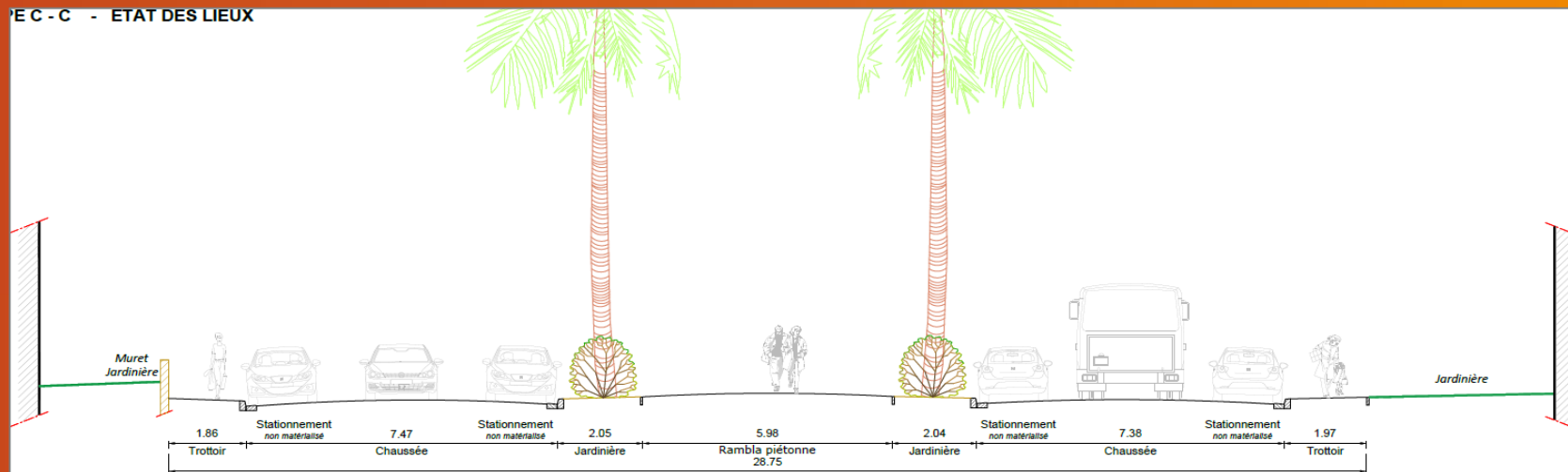




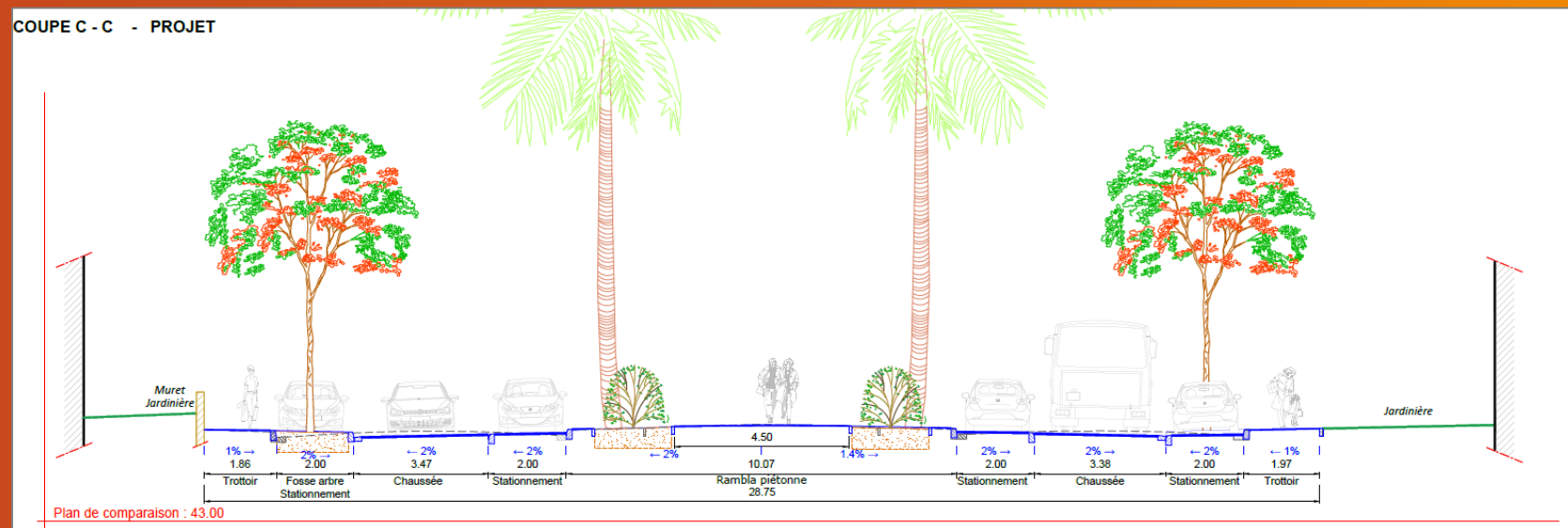


# Le partage de la voirie (profil en travers)

EC - C - ETAT DES LIEUX



COUPE C - C - PROJET



Plan de comparaison : 43.00

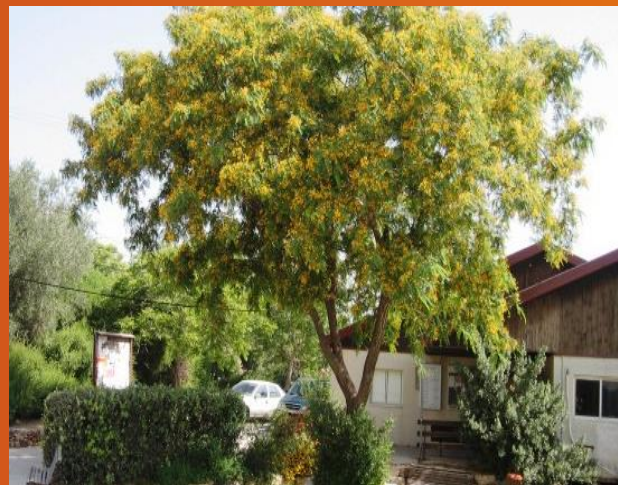


# Les plantations à venir, adaptées au climat



## PISTACHIA DE CHINE

- Port arrondi
- Hauteur de 8 à 15 m largeur 5 à 7 m
- Croissance rapide
- Feuillage caduc rougeâtre à l'automne
- Sol, drainant sec et pauvre
- S'utilise en alignement.



## TIPUANA TIPU

- Port étalé à couronne irrégulière
- Hauteur de 15 à 25 m
- Croissance rapide
- Feuillage caduc qui jaunit à l'automne
- Tout type de sol, bien drainant riche et frais
- S'utilise en alignement.



## TAMARIS DE PRINTEMPS

- Port dressé érigé
- Hauteur de 4 à 5 m, Largeur 3 m
- Croissance rapide, feuillage caduque
- Floraison : Avril, exposition ensoleillée
- Sol, drainé à léger, richesse du sol pauvre
- S'utilise en alignement.

## SAVONNIER

- Port étalé
- Hauteur de 6 à 10 m
- Croissance rapide
- Feuillage caduc floraison jaune
- Sol, tous type de sol drainant et sec
- S'utilise en alignement.



Plantations prévues dès mars 2025 :

124 arbres

2128 arbustes et vivaces

# Planification et coût des travaux



➤ Intervention sur les canalisations souterraines terminée.



➤ Intervention sur les réseaux aériens : 465 000 TTC.

➤ Travaux sur la voirie du 13 janvier à fin octobre 2025 : 2 000 000 € TTC.

➤ Plantations mars 2025 : 115 000 € TTC.

**Investissement global : 2 580 000 € TTC.**



**Merci de votre attention**

